



# WEBマンのコンセプト



従来型の広告  
PULL型

待っているだけ

従来型の営業活動  
PUSH型

無駄打ち  
嫌われ営業

WEBマンで二つの営業スタイルをいいとこ取り

入力作業なしで顧客情報をDBに登録

顧客のWEBアクセスを独自ロジックで監視  
顧客情報とマッチング

見込み顧客を自動検知  
顧客の関心度が見える

# 指令メール機能

受信トレイ (2533)

【2012年04月17日 14時配信】WEBサイトに顧客からアクセスあり！！

メッセージ一覧に戻る | 上下矢印

フォルダー

迷惑メール (33)

下書きの

送信済み

ごみ箱

ID関連メール

フォルダーの新規作成

クイック分類

ドキュメント

フラグ付き (1)

写真付き

カテゴリの新規作成

Messenger

Messenger にサインイン

ホーム

アドレス帳

カレンダー

ENET kudou  
宛先: magnificent-solitude@hotmail.co.jp

23:56  
返信

貴方の担当する顧客から、当社WEBサイトにアクセスがありました。

★★★至急アプローチお願いします★★★

下記のアクセスログを解析して関心度を把握してください。

なお、所用があり、アポ取りができない場合、このメールに「代理対応依頼したい」と、返信ください。」

=====

営業マン：〈担当 工藤〉 >> [https://www.e-net-1.com/webman\\_operation/access\\_info.php?type=P&id=2](https://www.e-net-1.com/webman_operation/access_info.php?type=P&id=2)  
顧客略称：サトウ >> [https://www.e-net-1.com/webman\\_operation/access\\_info.php?type=C&id=7](https://www.e-net-1.com/webman_operation/access_info.php?type=C&id=7)  
顧客会社名：株式会社アクアラクラ >> <http://www.XXXXXXXclara.co.jp/>  
24時間以内の延べアクセスページ累計数：47  
最終アクセス日時：2012-04-16 12:40:23

=====

営業マン：〈担当 工藤〉 >> [https://www.e-net-1.com/webman\\_operation/access\\_info.php?type=P&id=1](https://www.e-net-1.com/webman_operation/access_info.php?type=P&id=1)  
顧客略称：ヤスハラ >> [https://www.e-net-1.com/webman\\_operation/access\\_info.php?type=C&id=1](https://www.e-net-1.com/webman_operation/access_info.php?type=C&id=1)  
顧客会社名：三菱農業株式会社 >> <http://www.mitsubishi-XXXXX.co.jp/>  
24時間以内の延べアクセスページ累計数：5  
最終アクセス日時：2012-04-15 12:35:27

=====

営業マン：〈担当 受田〉 >> [https://www.e-net-1.com/webman\\_operation/access\\_info.php?type=P&id=1](https://www.e-net-1.com/webman_operation/access_info.php?type=P&id=1)  
顧客略称：ウケダ >> [https://www.e-net-1.com/webman\\_operation/access\\_info.php?type=C&id=3](https://www.e-net-1.com/webman_operation/access_info.php?type=C&id=3)  
顧客会社名：ジャパンジェネリック株式会社 >> <http://www.XXXXXX-generic.co.jp/>  
24時間以内の延べアクセスページ累計数：47  
最終アクセス日時：2012-04-15 12:40:23

=====

営業マン：〈担当 工藤〉 >> [https://www.e-net-1.com/webman\\_operation/access\\_info.php?type=P&id=1](https://www.e-net-1.com/webman_operation/access_info.php?type=P&id=1)

ここをクリックすると...



# 指令メール機能



## 顧客情報

|              |   |
|--------------|---|
| 顧客名          | 佐藤田鶴子   |
| 略称           | サトウ   |
| 顧客担当者<br>TEL | 03-1152-7779  |
| 顧客担当者<br>メール | magnificent-solitude@hotmail.co.jp  |
| 会社名          | 株式会社アクアラクラ  |
| 代表TEL        | 03-5795-3333  |
| 代表Email      | <a href="mailto:aquaclara@e-net-4.com">aquaclara@e-net-4.com</a>            |
| URL          | <a href="http://www.XXXXXXXclara.co.jp/">http://www.XXXXXXXclara.co.jp/</a> |
| 住所           | 〒037-0102<br>東京都港区高輪9-9<br>大協ビル2階   |
| 担当営業マン       | 工藤  |

- ・ クリックすればTELがかかります
- ・ URLをクリックすれば会社サイトへ移動します

いつ、どこの会社の誰が、どのページを  
見ているかが分かります。  
(履歴は1カ月分ります。)

| アクセス日時              | アクセスURL   | アクセスURL名        | リファラー   | 端末種別 | ブラウザ         | ipno                |
|---------------------|---|-----------------|---|------|--------------|---------------------|
| 2012-04-16 12:16:58 | <a href="http://www.e-net-1.com/enet3/?page_id=34">http://www.e-net-1.com/enet3/?page_id=34</a> | 新卒・若年層 求人&育成    | <a href="http://www.e-net-1.com/enet3/?page_id=59">http://www.e-net-1.com/enet3/?page_id=59</a>   | PC   | Firefox 10.0 | 111.217.81.212.1856 |
| 2012-04-16 12:16:53 | <a href="http://www.e-net-1.com/enet3/?page_id=59">http://www.e-net-1.com/enet3/?page_id=59</a> | お知らせ            | <a href="http://www.e-net-1.com/enet3/?page_id=67">http://www.e-net-1.com/enet3/?page_id=67</a>   | PC   | Firefox 10.0 | 111.217.81.212.1856 |
| 2012-04-16 12:16:49 | <a href="http://www.e-net-1.com/enet3/?page_id=67">http://www.e-net-1.com/enet3/?page_id=67</a> | コーポレートサイトP67    | <a href="http://www.e-net-1.com/enet3/?page_id=62">http://www.e-net-1.com/enet3/?page_id=62</a>   | PC   | Firefox 10.0 | 111.217.81.212.1856 |
| 2012-04-16 12:16:43 | <a href="http://www.e-net-1.com/enet3/?page_id=62">http://www.e-net-1.com/enet3/?page_id=62</a> | コーポレートサイトP62    | <a href="http://www.e-net-1.com/enet3/?page_id=60">http://www.e-net-1.com/enet3/?page_id=60</a>   | PC   | Firefox 10.0 | 111.217.81.212.1856 |
| 2012-04-16 12:16:24 | <a href="http://www.e-net-1.com/enet3/?page_id=60">http://www.e-net-1.com/enet3/?page_id=60</a> | コーポレートサイトP60    | <a href="http://www.e-net-1.com/enet3/?page_id=58">http://www.e-net-1.com/enet3/?page_id=58</a>   | PC   | Firefox 10.0 | 111.217.81.212.1856 |
| 2012-04-16 12:16:22 | <a href="http://www.e-net-1.com/enet3/?page_id=58">http://www.e-net-1.com/enet3/?page_id=58</a> | コーポレートサイトP58    | <a href="http://www.e-net-1.com/enet3/?page_id=60">http://www.e-net-1.com/enet3/?page_id=60</a>   | PC   | Firefox 10.0 | 111.217.81.212.1856 |
| 2012-04-16 12:16:13 | <a href="http://www.e-net-1.com/enet3/?page_id=60">http://www.e-net-1.com/enet3/?page_id=60</a> | コーポレートサイトP60    | <a href="http://www.e-net-1.com/enet3/?page_id=58">http://www.e-net-1.com/enet3/?page_id=58</a>   | PC   | Firefox 10.0 | 111.217.81.212.1856 |
| 2012-04-16 12:16:07 | <a href="http://www.e-net-1.com/enet3/?page_id=58">http://www.e-net-1.com/enet3/?page_id=58</a> | コーポレートサイトP58    | <a href="http://www.e-net-1.com/enet3/?page_id=34">http://www.e-net-1.com/enet3/?page_id=34</a>   | PC   | Firefox 10.0 | 111.217.81.212.1856 |
| 2012-04-16 12:15:43 | <a href="http://www.e-net-1.com/enet3/?page_id=34">http://www.e-net-1.com/enet3/?page_id=34</a> | 新卒・若年層 求人&育成    | <a href="http://www.e-net-1.com/enet3/?page_id=48">http://www.e-net-1.com/enet3/?page_id=48</a>   | PC   | Firefox 10.0 | 111.217.81.212.1856 |
| 2012-04-16 12:15:34 | <a href="http://www.e-net-1.com/enet3/?page_id=48">http://www.e-net-1.com/enet3/?page_id=48</a> | WEBソリューション      | <a href="http://www.e-net-1.com/enet3/?page_id=46">http://www.e-net-1.com/enet3/?page_id=46</a>   | PC   | Firefox 10.0 | 111.217.81.212.1856 |
| 2012-04-16 12:15:31 | <a href="http://www.e-net-1.com/enet3/?page_id=46">http://www.e-net-1.com/enet3/?page_id=46</a> | BPO   業務一括代行    | <a href="http://www.e-net-1.com/enet3/?page_id=47">http://www.e-net-1.com/enet3/?page_id=47</a>   | PC   | Firefox 10.0 | 111.217.81.212.1856 |
| 2012-04-16 12:15:27 | <a href="http://www.e-net-1.com/enet3/?page_id=47">http://www.e-net-1.com/enet3/?page_id=47</a> | SES   常駐サービス    | <a href="http://www.e-net-1.com/enet3/?page_id=45">http://www.e-net-1.com/enet3/?page_id=45</a>   | PC   | Firefox 10.0 | 111.217.81.212.1856 |
| 2012-03-19 12:15:19 | <a href="http://www.e-net-1.com/enet3/?page_id=45">http://www.e-net-1.com/enet3/?page_id=45</a> | 業務システム開発        | <a href="http://www.e-net-1.com/enet3/?page_id=44">http://www.e-net-1.com/enet3/?page_id=44</a>   | PC   | Firefox 10.0 | 111.217.81.212.1856 |
| 2012-03-19 12:15:17 | <a href="http://www.e-net-1.com/enet3/?page_id=44">http://www.e-net-1.com/enet3/?page_id=44</a> | サーバ・ネットワーク設計・構築 | <a href="http://www.e-net-1.com/enet3/?page_id=28">http://www.e-net-1.com/enet3/?page_id=28</a>   | PC   | Firefox 10.0 | 111.217.81.212.1856 |
| 2012-03-19 12:15:15 | <a href="http://www.e-net-1.com/enet3/?page_id=28">http://www.e-net-1.com/enet3/?page_id=28</a> | ITプロダクト         | <a href="http://www.e-net-1.com/enet3/?page_id=15">http://www.e-net-1.com/enet3/?page_id=15</a>   | PC   | Firefox 10.0 | 111.217.81.212.1856 |
| 2012-03-19 12:15:13 | <a href="http://www.e-net-1.com/enet3/?page_id=15">http://www.e-net-1.com/enet3/?page_id=15</a> | 会社概要            | <a href="http://www.e-net-1.com/enet3/?page_id=57">http://www.e-net-1.com/enet3/?page_id=57</a>   | PC   | Firefox 10.0 | 111.217.81.212.1856 |
| 2012-03-19 12:15:10 | <a href="http://www.e-net-1.com/enet3/?page_id=57">http://www.e-net-1.com/enet3/?page_id=57</a> | ニュース            | <a href="http://www.e-net-1.com/enet3/">http://www.e-net-1.com/enet3/</a>   | PC   | Firefox 10.0 | 111.217.81.212.1856 |
| 2012-03-19 12:15:08 | <a href="http://www.e-net-1.com/enet3/">http://www.e-net-1.com/enet3/</a>                       | 会社HPトップ         | <a href="http://www.e-net-1.com/enet3/?page_id=60">http://www.e-net-1.com/enet3/?page_id=60</a>   | PC   | Firefox 10.0 | 111.217.81.212.1856 |
| 2012-03-19 12:15:02 | <a href="http://www.e-net-1.com/enet3/?page_id=60">http://www.e-net-1.com/enet3/?page_id=60</a> | コーポレートサイトP60    | <a href="http://by166wbay166.mail.live.com/mail/InboxLight.aspx?n=926289365">http://by166wbay166.mail.live.com/mail/InboxLight.aspx?n=926289365</a> | PC   | Firefox 10.0 | 111.217.81.212.1856 |
| 2012-03-19 12:12:48 | <a href="http://www.e-net-1.com/enet3/?page_id=60">http://www.e-net-1.com/enet3/?page_id=60</a> | コーポレートサイトP60    | <a href="http://by166wbay166.mail.live.com/mail/InboxLight.aspx?n=926289365">http://by166wbay166.mail.live.com/mail/InboxLight.aspx?n=926289365</a> | PC   | Firefox 10.0 | 111.217.81.212.1856 |

# 顧客関心度解析グラフ機能

## 対象期間

2012年02月19日(日)~2012年03月19日(月)

## 出力順序

営業マン > 顧客キーマン > Webサイト名

## 検索条件

| 営業マン | 顧客キーマン | 顧客企業名 | Webサイト名 | 直前に見たサイト |
|------|--------|-------|---------|----------|
| 選択なし | 選択なし   | 選択なし  | 選択なし    | 選択なし     |

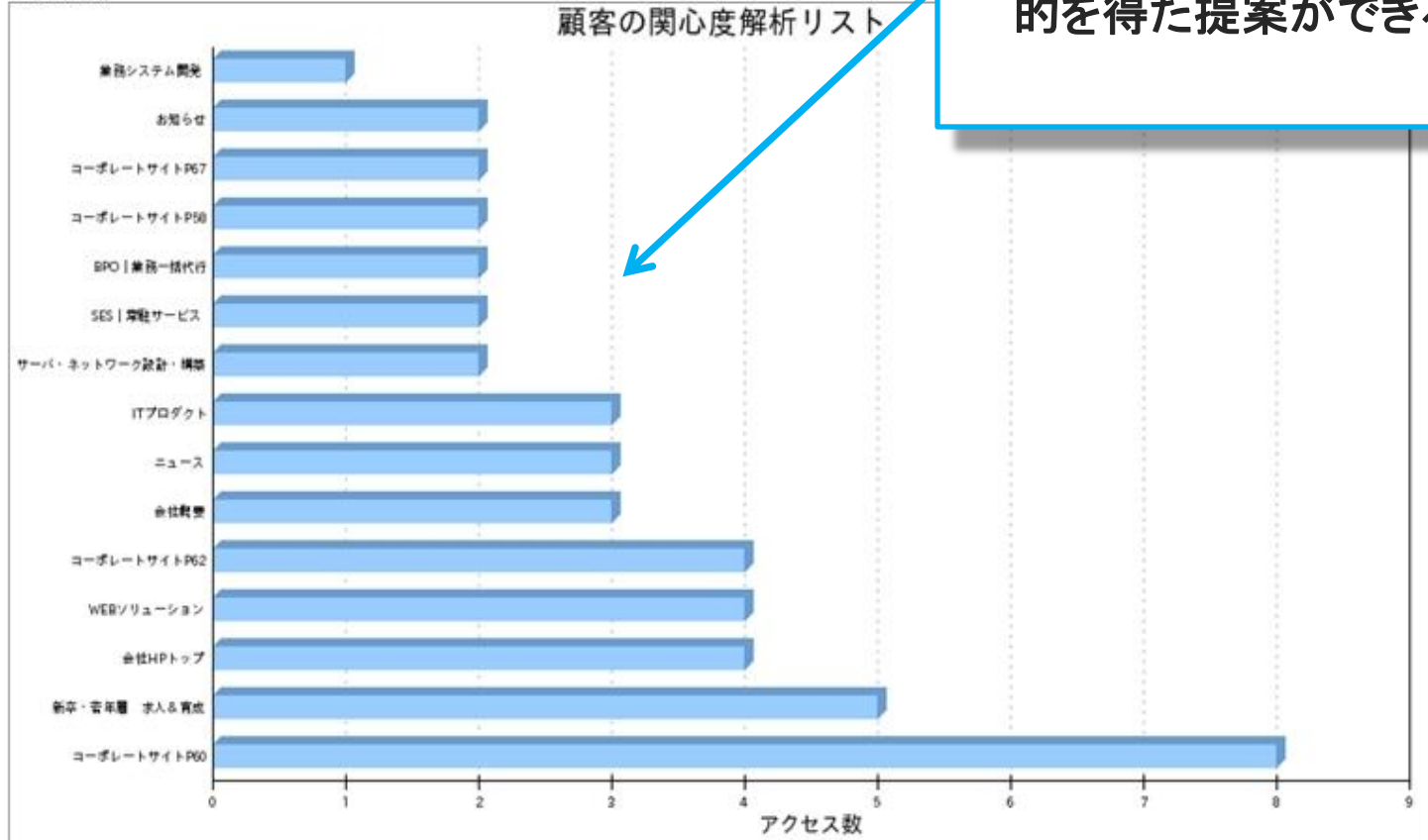
営業マン:

工藤 受田

顧客キーマン:

安原増二 佐藤田徳子 受田真治

## Webサイト名



顧客の関心度が一目瞭然的を得た提案ができる

| Webサイト名      | アクセス数 |
|--------------|-------|
| コーポレートサイトP60 | 8     |
| 新卒・若年層 求人&育成 | 5     |



# WEBマンの活用事例



BPのITスクールから  
助成金制度を利用したセミナーの  
集客依頼を受けた

WEBマンを利用して、入社1年目の営業マンが  
集客を担当したところ...



# 事例1 WEBマンで集客 「助成金付き技術講習会」



1

企画概要を記載したDMを  
当社のBランクの顧客  
2000社に送信



Goal

資料請求 5社

3

WEBマンが  
自動感知

WEBマンからタイムリーに  
通知が届く

NG

関心なし  
1950社



配信したDMからWEBサイ  
トへアクセスした  
顧客を発見しました！

WEBサイトへ  
アクセス！

2



関心あり 45社

今回の企画について  
制度説明をしてアプローチ

4

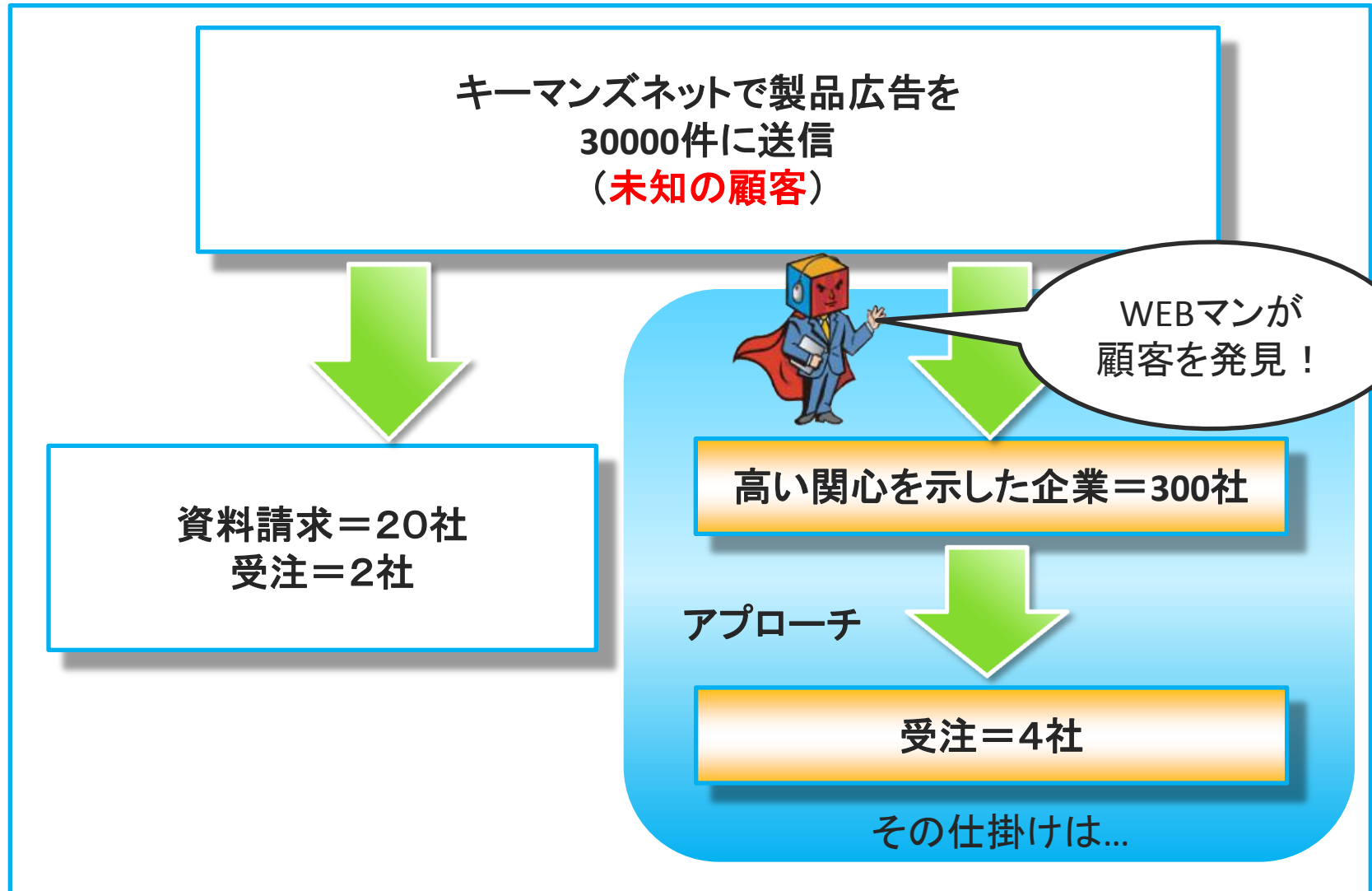


新人営業マン

資料請求が5社 WEBマンが45社 合わせて50社の紹介に成功



## 事例2 WEB広告を出してWEBマンで集客



# 事例2 WEB広告を出してWEBマンで集客



魅力的なコンテンツを載せて  
広告を発信

1



誘導

「プレミアム情報や  
試用版をご希望の方  
続きはこちらへ...」

2



LPで顧客情報を登録  
営業マンは入力作業なし

アクセス



製品WEBサイト

3

登録済顧客が製品WEB  
サイトへアクセスすると、  
WEBマンは顧客が製品に  
興味を示している事感知！

どこの会社の誰がどの製品を  
見ているか営業マンにお知らせ



受注成功



4

顧客が関心のあるうちに  
アプローチ



営業マン



# WEBマンのオプション機能

# MyLP作成機能

LPを簡単な入力で自動作成。  
企画や、広告内容に合わせて  
素早く画面を用意。

MyLP作成

|                  |  |
|------------------|--|
| 登録済みMyLP         | 「WEBマンバージョンアップ」キャンペーンサイト [工藤慶介]  |
|                  | <input type="button" value="修正"/> <input type="button" value="検索"/>  |
| タイトル             | 「WEBマンバージョンアップ」キャンペーンサイト   |
| LP種類             | 申込   |
| 担当者              | 工藤慶介   |
| SEOワード           | <input type="text"/> <input type="text"/> <input type="text"/> <input type="text"/>                          |
| 上部画像             | 登録済み画像:未登録 <input type="button" value="クリア"/><br>画像を差し替える時のみ指定してください<br><input type="button" value="参照..."/> |
| 上部テキスト           | 発表を目前に控えました弊社営業支援システム「WEBマン」のキャンペーンサイトを本日より公開致しました。<br>※実施期間2012年4月18日～2012年4月27日まで                          |
| 下部テキスト           | <input type="text"/>   |
| 下部画像             | 登録済み画像:未登録 <input type="button" value="クリア"/><br>画像を差し替える時のみ指定してください<br><input type="button" value="参照..."/> |
| この頁で作成したMyLPのURL | https://www.e-net-1.com/webman_operation/mylp_show.php?mylp_id=33  |
|                  | <input type="button" value="更新"/> <input type="button" value="削除"/> <input type="button" value="クリア"/>       |

作成

WEBマクイズに挑戦

ICONIA TAB A500

抽選で1名様に当たる！



## 「WEBマンバージョンアップ」キャンペーンサイト

発表を目前に控えました弊社営業支援システム「WEBマン」のキャンペーンサイトを本日より公開致しました。

※実施期間2012年4月18日～2012年4月27日まで

下記の項目に記入していただきますとメールマガジンが届きます。  
メールマガジンに記載されているキーワードを集めて、クイズにお答えいただきますと、ポイントに応じて壁紙がもらえたり、クイズ終了後の合計ポイントによって、プレゼントに応募可能です。プレゼントは「Titlistゴルフボール」、「ニンテンドー3DS本体」そして「ACERタブレット ICONIA A500」をご用意しております。

是非クイズにチャレンジして、プレゼントをゲットしてください！

ご参加お待ちしております。  
(プレゼントは参加者の中から抽選で決定いたします)

### お申し込み情報

|        |   |       |      |
|--------|---|-------|------|
| お名前*   | イネ太郎  |       |      |
| 携帯電話番号 | 123   | 4567  | 8912 |
| EMAIL* | xxx-xxx@xxx.com   |       |      |
| 会社名*   | 〇〇株式会社  |       |      |
| 会社住所   | 〒123  | -4567 |      |
|        | ※住所は1段目が市町村まで、2段目に番地、ビル名等記入してください。<br>東京と千代田区九段北<br>△△-△△ |       |      |

※は必須項目です。

申込



# 顧客リストの管理



デモ用データ - Microsoft Excel

|    | A               | D                                  | F                 | H        | I      | J            | K                                  | L      | M                     | P |
|----|-----------------|------------------------------------|-------------------|----------|--------|--------------|------------------------------------|--------|-----------------------|---|
| 1  | 会社名             | URL                                | 会社住所              | 顧客名      | ニックネーム | 顧客担当者TEL     | 顧客担当者メール                           | 担当営業マン | 担当営業マンメール             |   |
| 2  | ▲▲農業株式会社        | http://www.mXXrin.co.jp/           | 東京都港区大新橋▲▲-1      | 安原増二     | ヤスハラ   | 03-3452-5083 | yasuhara@e-net-2.com               | 工藤     | kudou@e-net-2.com     |   |
| 3  | 株式会社○○ポーツ       | http://www.sapporo-spYYYYza.co.jp/ | 埼玉県与野市並木元町●●丁目▲▲番 | 遠藤千里     | エンドウ   | 03-4379-1673 | endou@e-net-2.com                  | 工藤     | kudou@e-net-2.com     |   |
| 4  | イネ株式会社          | http://www.aquaclara.ZZZ.jp/       | 東京都港区高輪●●         | 佐藤田鶴子    | サトウ    | 03-1152-7779 | magnificent-solitude@hotmail.co.jp | 工藤     | kudou@e-net-2.com     |   |
| 5  | ■株式会社           | http://www.KKKma.co.jp/            | 愛知県丹羽郡大口町下小口●●●●  | 受田真治     | ウケダ    | 053-23-2343  | sales@e-net-2.com                  | 工藤     | kudou@e-net-2.com     |   |
| 6  | 株式会社○○うどん鍋      | http://www.kobelaDDDei.co.jp/      | 東京都台東区浅草橋●丁目▲▲番   | 彌益公宣     | ヤマス    | 048-746-7541 | yamasu@e-net-2.com                 | 受田     | shinji-u@mxs.mesh.ne. |   |
| 7  | 株式会社 ゴーイング▲▲    | http://www.mGGGou.co.jp/           | 三重県津市桜橋1丁目■番地     | 北村本子     | キタムラ   | 0189-12-1888 | kitamura@e-net-2.com               | 受田     | shinji-u@mxs.mesh.ne. |   |
| 8  | ジャパン▲▲株式会社      | http://www.nihon-gNNNric.co.jp/    | 東京都千代田区丸の内●丁目▲▲番  | オム・インギョン | オム     | 03-3561-1117 | omu@e-net-2.com                    | 受田     | shinji-u@mxs.mesh.ne. |   |
| 9  | 株式会社XXXネット      | http://www.acPPPss-net.co.jp/      | 東京都大田区蒲田●丁目▲▲番    | 今井雄太郎    | イマイ    | 03-1416-3589 | imai@access.com                    | 工藤     | kudou@e-net-2.com     |   |
| 10 | 株式会社○○マックス      | http://www.himMMMac.jp/            | 東京都豊島区北大塚●丁目■番    | 熊沢幸三     | クマザワ   | 03-1936-8548 | kumazawa@himax.com                 | 工藤     | kudou@e-net-2.com     |   |
| 11 | 株式会社■コントロールジャパン | http://www.FFFc-net.co.jp/         | 東京都江東区枝川●丁目■番     | 風張ねこ     | カザハリ   | 03-4487-9133 | kazahari@datacon.com               | 工藤     | kudou@e-net-2.com     |   |
| 12 | 株式会社XXX         | http://www.techWWWnowave.co.jp/    | 東京都港区南青山●丁目■番     | 稲垣うし     | イナガキ   | 03-5515-4875 | inagaki_t@tecno.com                | 工藤     | kudou@e-net-2.com     |   |
| 13 | 株式会社■ナウ         | http://www.mirRRRa.jp/             | 東京都中央区明石町1丁目■番地   | 斉藤とら     | サイトウ   | 03-9635-8285 | saitou@miruca.com                  | 工藤     | kudou@e-net-2.com     |   |
| 14 | Star●●株式会社      | http://www.starSSSte.c.jp/         | 東京都港区三田1丁目■番地     | 大嶋うさぎ    | オオシマ   | 03-4512-2577 | s_osima@star.co.jp                 | 工藤     | kudou@e-net-2.com     |   |
| 15 | 株式会社プレイ▲▲       | https://www.playrEEEo.m.jp/        | 東京都港区札ノ辻●●丁目▲▲番   | 席田たつ     | トラダ    | 03-1249-9699 | torada@playroom.com                | 工藤     | kudou@e-net-2.com     |   |
| 16 | 株式会社Unicorn▲▲   | http://www.unicornUUU.co.jp/       | 東京都渋谷区神南●●丁目▲▲番   | 馬白へび     | ウマシロ   | 03-6336-8484 | takesi@unicorn.co.jp               | 工藤     | kudou@e-net-2.com     |   |
| 17 | ○○ジャパン株式会社      | http://www.sheITTTty.co.jp/        | 東京都渋谷区恵比寿1丁目■番地   | 水山にわとり   | ミズヤマ   | 03-5356-8674 | mizuyama_j@shelty.com              | 工藤     | kudou@e-net-2.com     |   |
| 18 | 株式会社▲▲          | http://www.creCOCent.jp/           | 東京都港区三田1丁目■番地     | 本山さる     | モトヤマ   | 03-6458-6244 | motoyama@crecent.co.jp             | 工藤     | kudou@e-net-2.com     |   |

※このデータはデモ用に作成した実在しない情報です。



## WEBMAN 運用ページ



- ログイン
- WEBMAN
  - 指令メール発信設定
  - 顧客アクセスログ出力
  - 顧客の関心度解析グラフ
- WEBMAN SFA
  - 営業マンの商談ステータス管理
  - 商談進捗チェックグラフ
  - 案件別受注予測グラフ
  - 事務コンタクト入力
  - 配信リストアップロード
  - 顧客リストアップロード (DM配信なし)
  - DMスクリプト入力
- WEBMAN LP
  - My LP 作成
  - My Facebook 作成
- WEBMAN マスターメンテナンス
  - WEBページ名メンテナンス
  - 営業マネージャーメンテナンス
  - 営業マンメンテナンス
  - 顧客企業メンテナンス
  - 顧客担当者メンテナンス

### DMスクリプト入力 編集

配信履歴検索

FROM

BCC

TO

時間指定 \*設定された日時で送信されます

2012 年 4 月 12 日 13 時

件名

本文

<<--CLIENT\_COMPANY\_NAME-->  
<<--CLIENT\_NAME-->様

IT最新技術による顧客開拓最強ツール紹介セミナー  
(当日のご集場に関するご案内)

平素より大変お世話になっております。  
イーネット株式会社の工藤です。  
さて、弊社主催のEツール活用セミナーが来週4月19日(水)と近づいてまいりました。  
つきましては、当日の日程に關しまして改めてご案内申し上げます。

\_\_\_\_\_

セミナー概要

【開催日時】 4月19日(木) 13:00~15:30  
【会場】 グランパークプラザ ハイソク会議室  
港区芝浦3-4-1  
【定員】 50名  
【参加費】 無料  
▼当日はお名刺を一枚ご持参下さい▼

差込で顧客名、顧客会社名、担当営業名を入れることが可能です

<<--CLIENT\_NAME-->  
 <<--CLIENT\_COMPANY\_NAME-->  
 <<--CONTACT\_PERSON\_NAME-->

\*挿入場所を選んで、各パラメータ挿入ボタンをクリックしてください。  
パラメータが挿入されます。  
\*件名と本文には、  
<<--CLIENT\_NAME-->  
<<--CLIENT\_COMPANY\_NAME-->  
<<--CLIENT\_ID-->  
<<--CONTACT\_PERSON\_NAME-->  
を利用することができます

・一文字でも誤字があると、正常に変換されません。  
・指定するリンク先は、LPである必要があります。

EX.  
△△△会社\*\*様  
お世話になっております。○○○会社の○○です。

売上目標達成、商談アポが獲れない、  
営業マンの成績が不振、コーチング方法がわからない...  
等々で悩んでいらっしゃる、経営幹部、営業マネージャーの方々に、  
営業マンを飛躍的にレベルアップできるソリューションをご案内します。

オフテキスト入力欄  
不要な場合は空欄でも構いません。



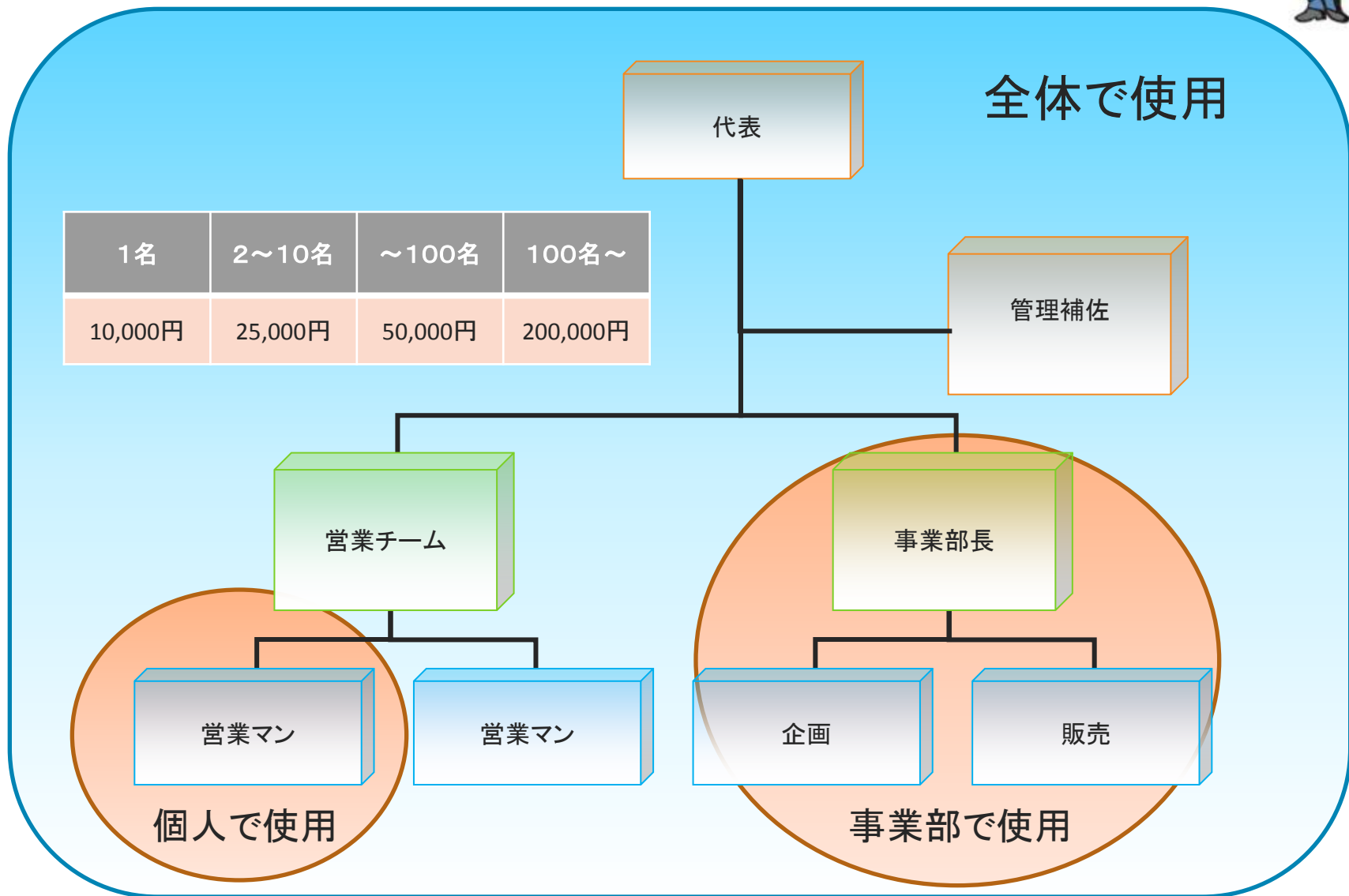
# 価格と導入スケジュール

# WEBマン 価格



| ご利用料金                     | 営業マン1名     | 営業マン<br>2~10名 | 営業マン<br>11~100名 | 営業マン<br>100名以上 |
|---------------------------|------------|---------------|-----------------|----------------|
| WEBマン指令 月額課金              | 10,000円    | 25,000円       | 50,000円         | 200,000円       |
| 初回導入費用                    | 20,000円    | 50,000円       | 100,000円        | 400,000円       |
| WEB総合 月額課金<br>(SNS対応+SFA) | -          | 40,000円       | 70,000円         | 250,000円       |
| DMメール配信費用                 | 3000件未満/1回 |               | 3000件以上/1回      |                |
| DMメール<br>月額課金             | 5,000円     |               | 10,000円         |                |

# 選べる規模 1人から導入可能



# 導入手順

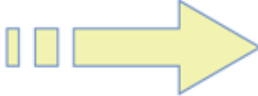

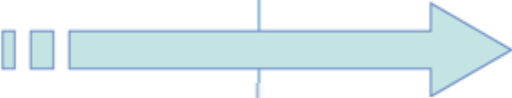



## 導入企業様に用意していただくもの

1. 顧客データ
2. 営業マンと上司の組織図
3. アクセスを促すコンテンツ

## 当社が用意するもの

1. WEBマンのURL、ID、PW
2. 操作説明
3. 各種テンプレート

| ご契約月   | 1ヶ月目  | 2ヶ月目  | 3ヶ月目  | 4ヶ月目以降   |
|--|---|---|-------|--|
| ご契約 次月分振込  | 次月分振込   | 次月分振込   | 次月分振込 |  |
| <br>ID、パスワード<br>ご提供・ご説明 | <br>操作指導<br>テスト稼働<br>実稼働 | <br>実稼働 ・ 効果測定 |       | <br>WEBサイトの<br>リニューアル及び営業<br>システム全体のご相談 |